

**Serbatoio di accumulo prefabbricato a pianta circolare**, in calcestruzzo vibrato, composto da: elemento **vasca monolitica** ed elemento di **copertura pedonale** o **carrabile**. Trattamento superficie interna con **malta cementizia osmotica** idonea al contenimento di **acqua potabile** o **acque nere**.

**CARATTERISTICHE TECNICHE**

PROPRIETA' FISICHE E MECCANICHE

Tipologia cemento

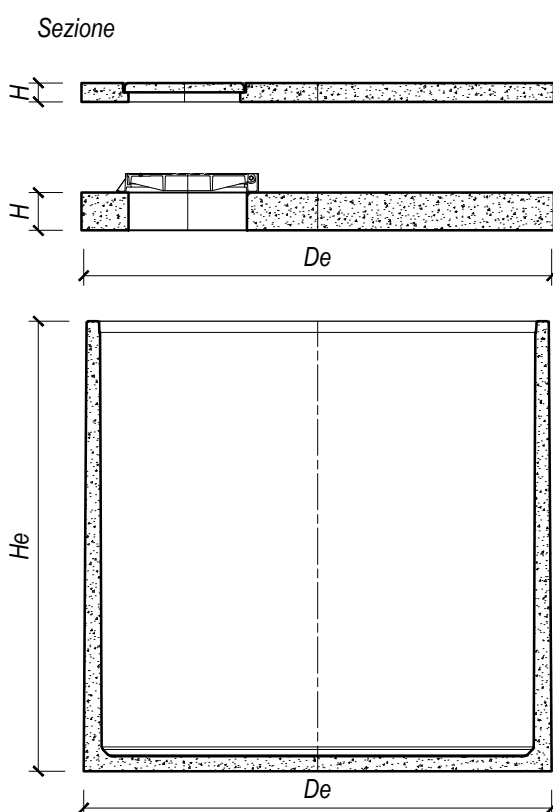
Tipo II/A-LL 42.5 R

Calcestruzzo

Rck > 35 MPa (N/mm<sup>2</sup>)

Armatura

Fibre strutturali e acciaio B450 A/C

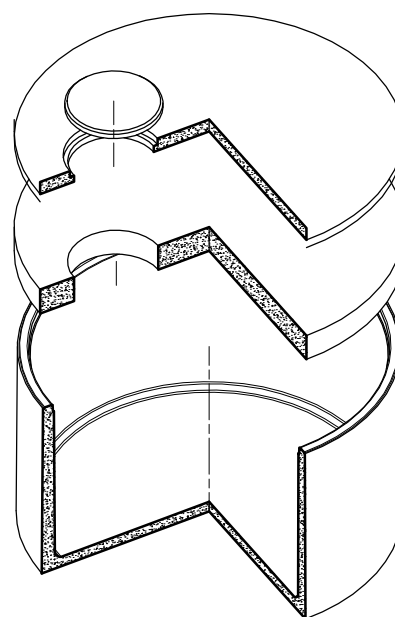
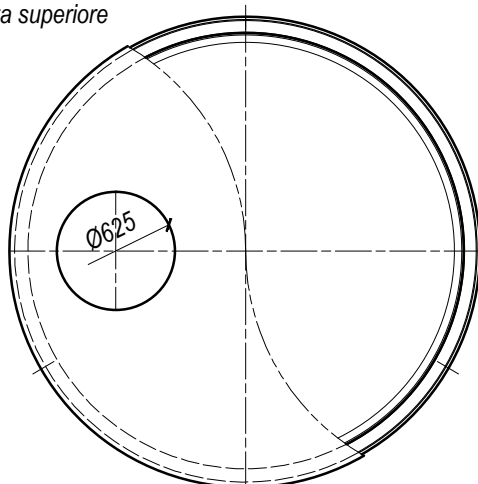


**COMPOSIZIONE**

Elemento di copertura	De mm	H mm	Peso kg
Pedonale	2470	100	1129
Carrabile	2470	200	2229

Elemento vasca	De mm	He mm	Peso kg
da 5300 Lt	2470	1380	3039

Vista superiore



I pesi si intendono teorici, considerando il peso specifico del calcestruzzo di 2450 Kg/mc.